

Branche- kwalificatiestructuur

De professie aan zet

Inhoud

- Branchekwalificatiestructuur, een definitie
- Denkraam: drie kaders
- BKS in de praktijk: drie voorbeelden
- Discussie en vragen

Wat is een branchekwalificatiestructuur?

Een branchekwalificatiestructuur (BKS) is een samenhangend geheel van professionele standaarden en branchekwalificaties. Dit vormt een helder kader om de vakbekwaamheid in de branche te monitoren en te ontwikkelen. Op basis van deze standaarden kan periodieke beoordeling, toetsing of scholing plaatsvinden. De branche is eigenaar en geeft invulling aan wat wordt verstaan onder vakbekwaamheid en professionalisering.

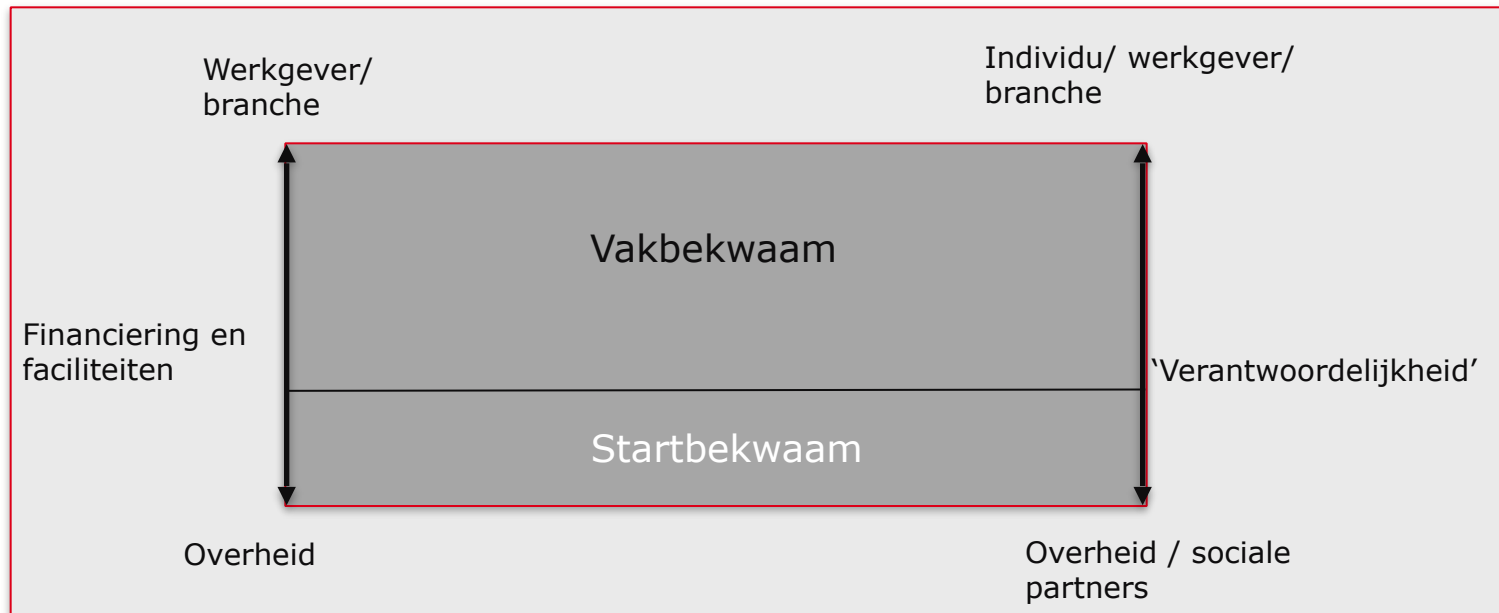
Een onderwijskwalificatiestructuur richt zich op startbekwaamheid. Samen met de branchekwalificatiestructuur is sprake van een samenhangend stelsel voor een Leven Lang Leren (startbekwaamheid en vakbekwaamheid).

Argumenten BKS (een aantal)

- Het bieden van een herkenbare en sterke loopbaanstructuur ter versterking van de branche.
- Flexibel (ECVET) en vraaggericht opleiden, passend bij de ontwikkelingen van nu.
- Een handelingenlijst waaruit blijkt wat iemand moet kennen en kunnen, waardoor ontwikkelingsgesprekken mogelijk worden.
- Een standaard voor excellentie: wat is het beste in een vakgebied (meestertitel) en daarmee een wenkend perspectief voor jongeren.

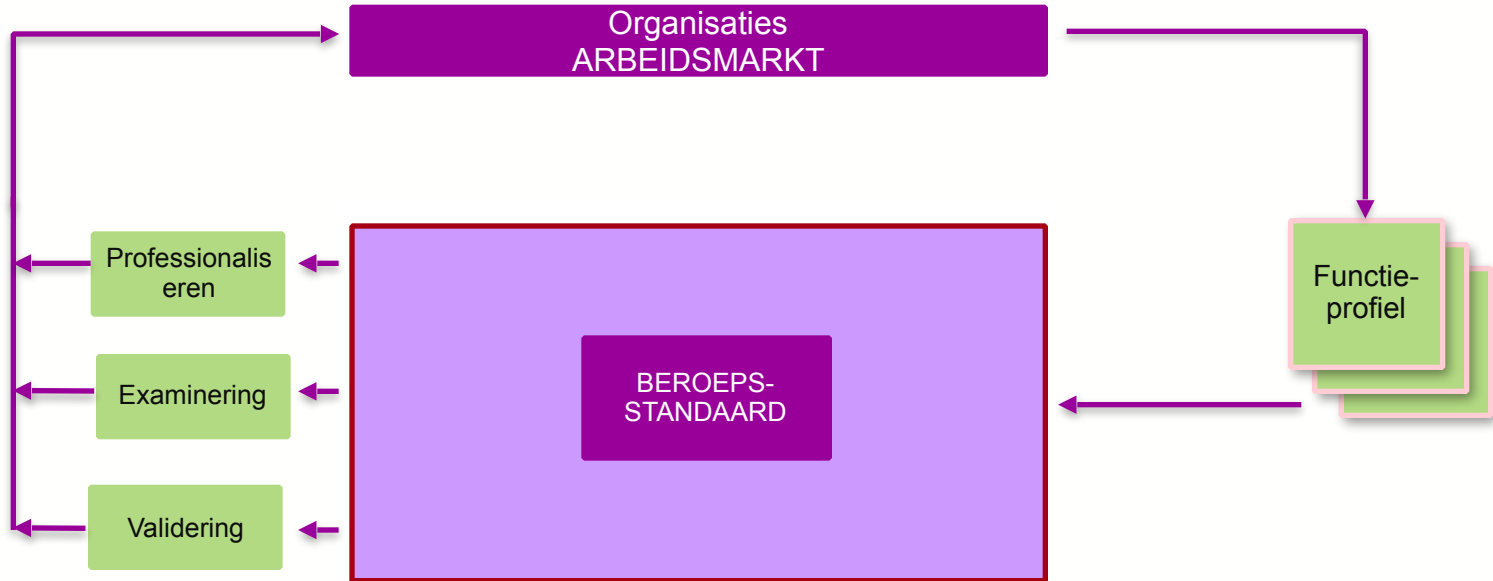
Startbekwaam en vakbekwaam (1/3)

Blijven en vergroten



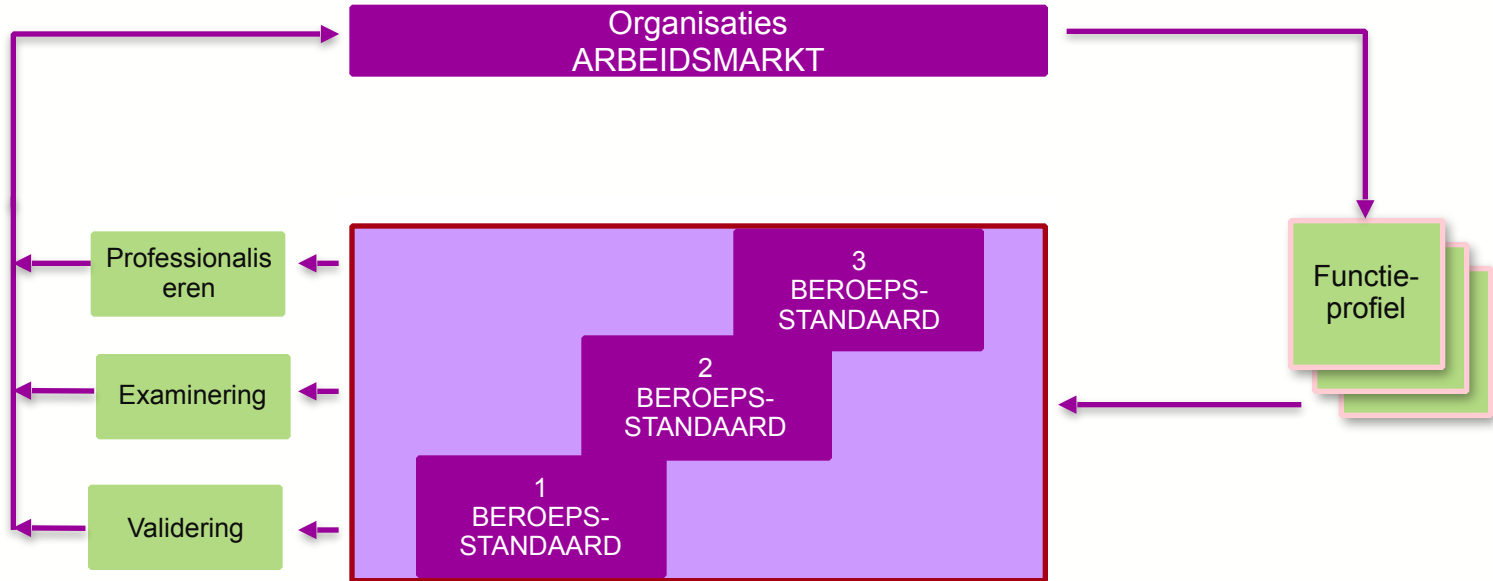
Bij wie is de verantwoordelijkheid voor vakbekwaamheid belegd?

TRENDS & ONTWIKKELINGEN



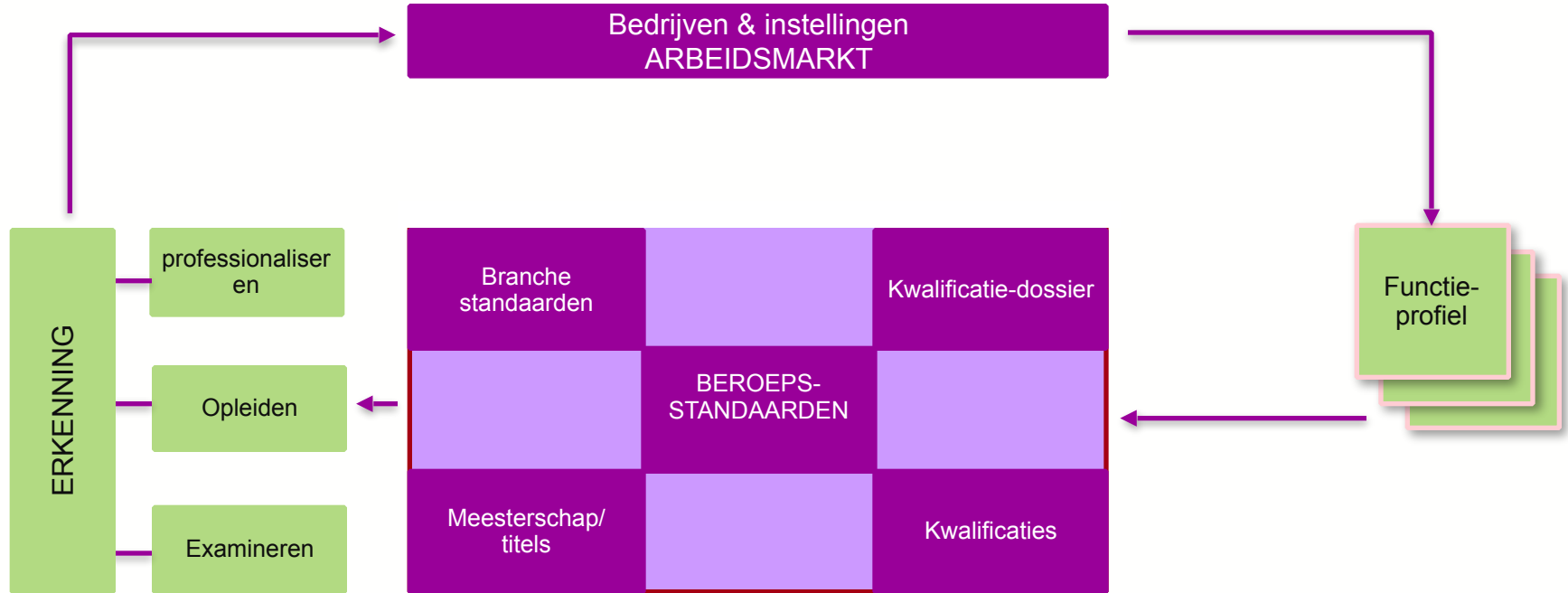
ONTWIKKELEN VAN BEROEPSSTANDAARDEN (2/3)

TRENDS & ONTWIKKELINGEN

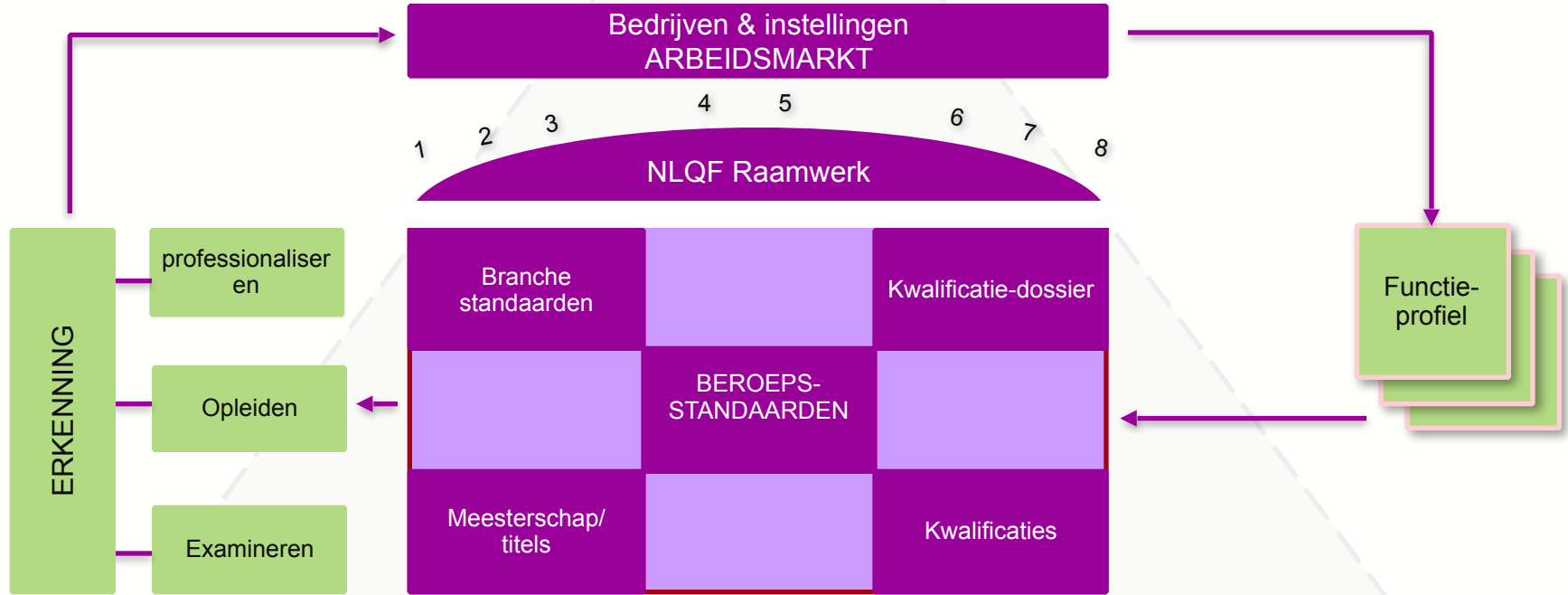


ONTWIKKELEN VAN BEROEPSSTANDAARDEN (2/3)

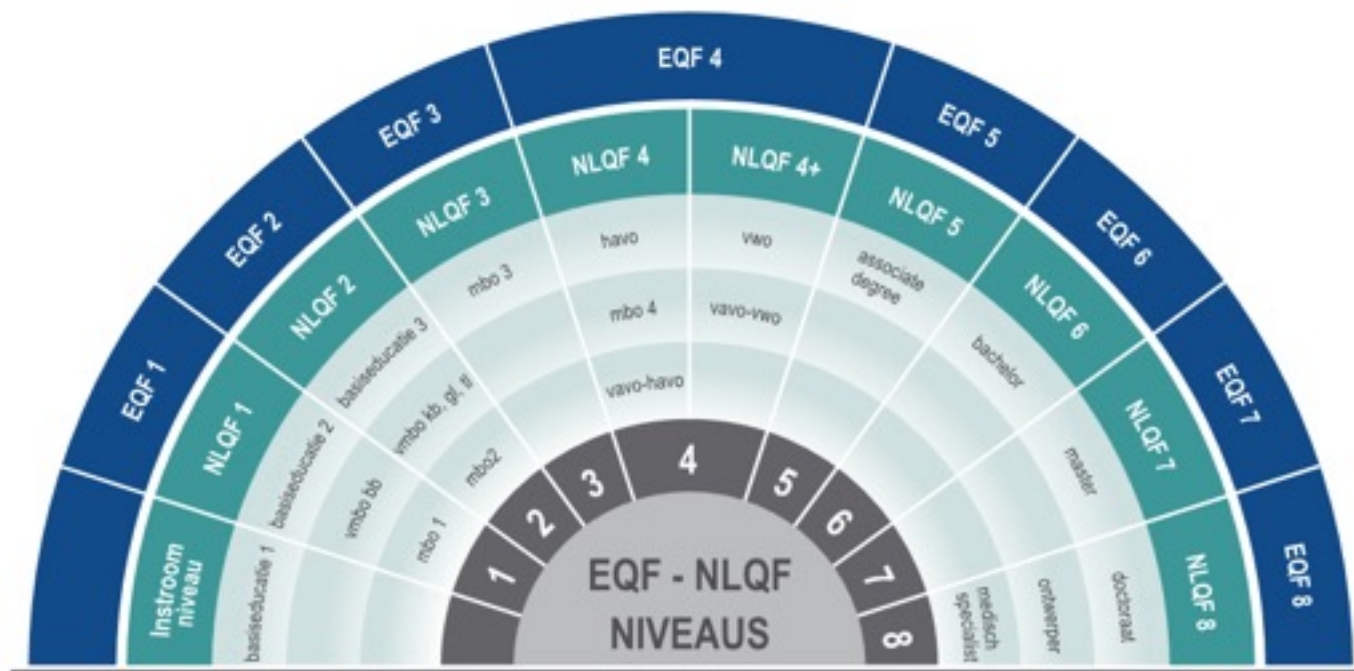
TRENDS & ONTWIKKELINGEN



TRENDS & ONTWIKKELINGEN



EQF / NLQF (3/3)



BKS in de praktijk: drie voorbeelden

- Brandweer Nederland: landelijke eisen vakbekwaam blijven
- Erkenningregeling brancheopleidingen verzorgings- en verpleegtehuizen
- Europees vaardigheidsbewijs voor kraanmachinisten (ESTA)

E-portfolio vakbekwaam blijven Brandweer Nederland (1/3)

Doel:

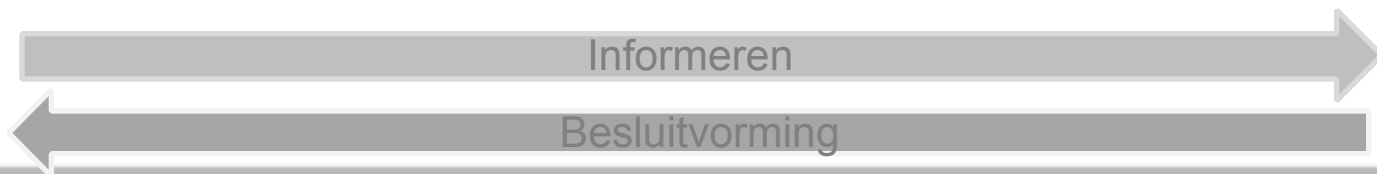
- Brandweerpersoneel weet wat het moet (wil) kennen en kunnen om aan de vakbekwaamheidseis te voldoen.
- Bekwaamheden moeten exporteerbaar zijn naar andere functies (buiten de organisatie).
- Korpsen: inzicht in leer- en ontwikkelingsmogelijkheden, inzicht in waarop gestuurd moet worden.
- MT: zicht op in welke mate de regio voldoet aan de vakbekwaamheidseis.

E-portfolio vakbekwaam blijven Brandweer Nederland

Aanpak:

- Alle functies volgens dezelfde structuur beschreven.
- Alle functies in relatie tot elkaar (horizontaal en verticaal ontwikkelen).
- Het wat is beschreven, het hoe is aan de regio's en de professional.

Brandweer Functie	<i>Manschap</i>	<i>Bevelvoerder</i>	<i>Officier van dienst</i>	<i>Hoofdofficier van dienst</i>
Onderwerpen				
<i>Samenwerking met ander disciplines</i>				
<i>Leidinggeven</i>				
<i>Onderwerp 1: (brandbestrijding)</i>	<i>Toepassen</i>	<i>Controleren</i>	<i>Kennis & besluitvorming</i>	<i>Kennis & besluitvorming</i>
<i>Onderwerp 2</i>	<i>Toepassen</i>	<i>Controleren</i>	<i>Kennis & besluitvorming</i>	<i>Kennis & besluitvorming</i>
<i>Basis bijv. gebruik van PBM</i>				



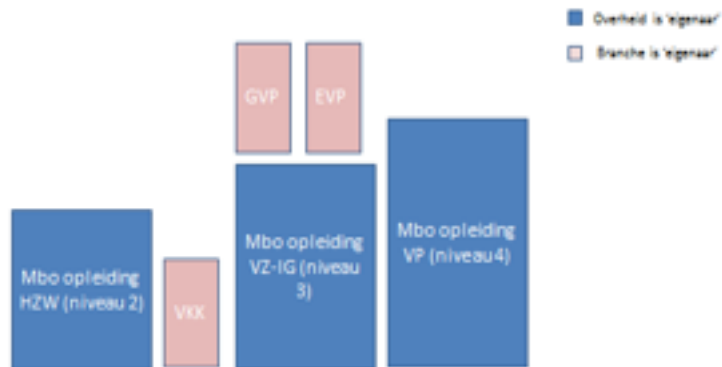
Standaard blijvende vakbekwaamheid

functie manschap A werkzaam bij de brandweer

Generiek: overstijgend aan operationeel taakgebied			
Thema	Onderwerp	Omschrijving	Criteria
Risico's en veiligheid	Veilig repressief optreden	De manschap voert opdrachten van de bevelvoerder veilig uit tijdens repressief optreden. Hij signaleert daarbij risico's en neemt veiligheidsmaatregelen om uitbreiding van het incident te voorkomen.	Werkt veilig door het nemen van veiligheidsmaatregelen bij het uitvoeren van de opdracht. Controleert geregeld de veiligheid van ploeg, hulpverleners en omgeving. Herkent de (in)directe gevaren bij het uitvoeren van de opdracht. Neemt veiligheidsmaatregelen om uitbreiding van het incident te voorkomen. Werkt samen met zijn ploegleden bij het uitvoeren van de opdracht. Blijft kalm bij het uitvoeren van de opdracht.
	Persoonlijke beschermingsmiddelen	De manschap gebruikt persoonlijke beschermingsmiddelen bij repressief optreden. Hij voert verkenningsoopdrachten uit en gebruikt daarbij meetapparatuur/middelen.	Kiest persoonlijke beschermingsmiddelen op basis van de opdracht. Hanteert persoonlijke beschermingsmiddelen bij het uitvoeren van de opdracht. Zet meetapparatuur/middelen in tijdens het uitvoeren van de opdracht. Voert verkenningstechnieken uit.
Techniek en tactiek	Communicatie	De manschap haalt tijdens repressief optreden informatie op en koppelt deze informatie terug aan de bevelvoerder. Daarbij maakt hij gebruik van beschikbare communicatiemiddelen en informatiebronnen.	Koppelt informatie (bevindingen/resultaten) van de opdracht terug aan de bevelvoerder. Geeft veranderingen in de situatie door aan de bevelvoerder. Gebruikt communicatiemiddelen/informatiebronnen. Past de etherdiscipline toe bij repressief optreden.
	Levensreddende handelingen	De manschap past levensreddende handelingen toe tijdens repressief optreden.	Redt slachtoffers en/of stelt deze veilig. Past levensreddende handelingen toe.

Verpleeg- en verzorgingstehuizen, thuiszorg (VVT) en kraamzorg (2/3)

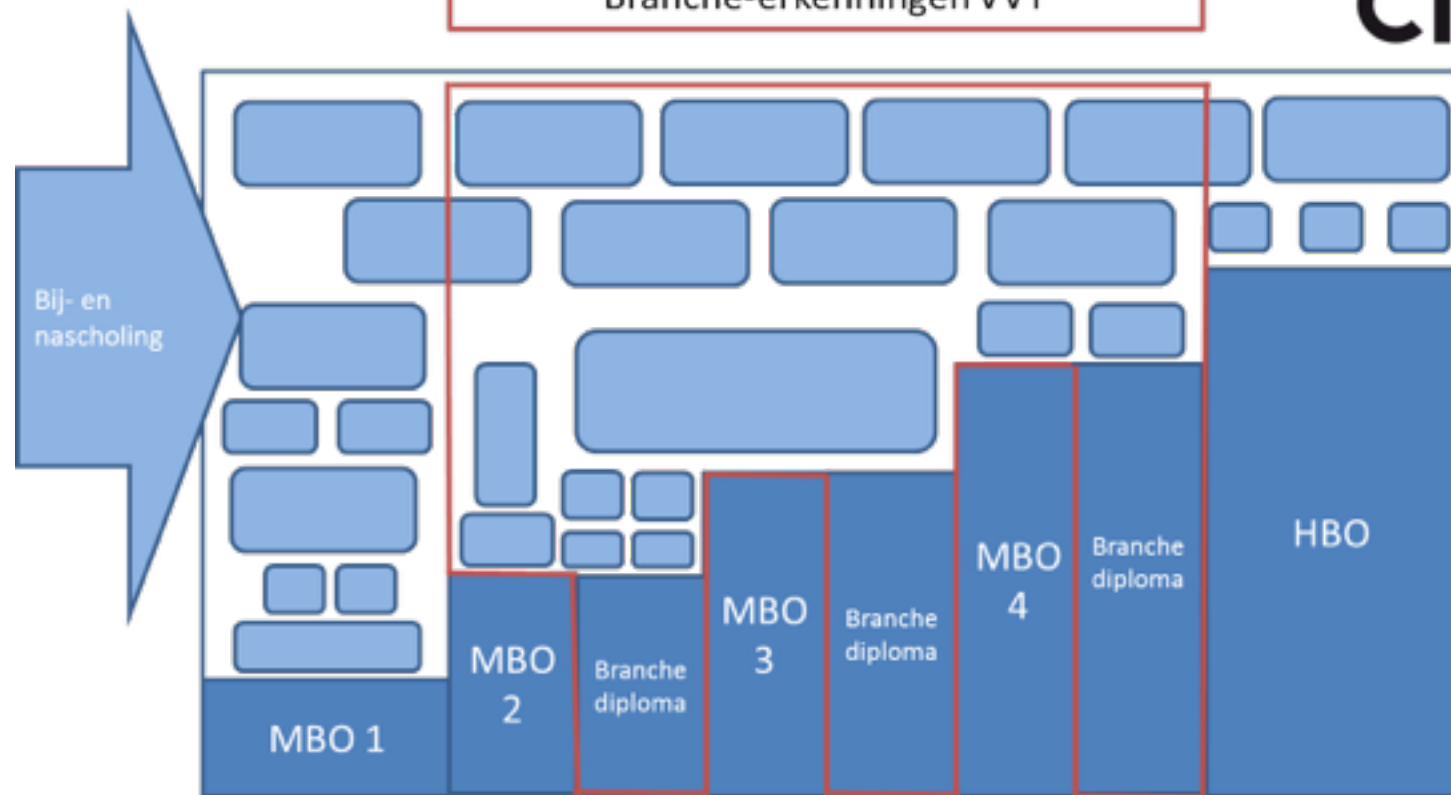
Branchegerichte opleidingen (A&O VVT)



Functiegerichte opleidingen Thuiszorg (SOVVT)



Branche-erkenningen VVT



Redenen brancheopleiding VVT

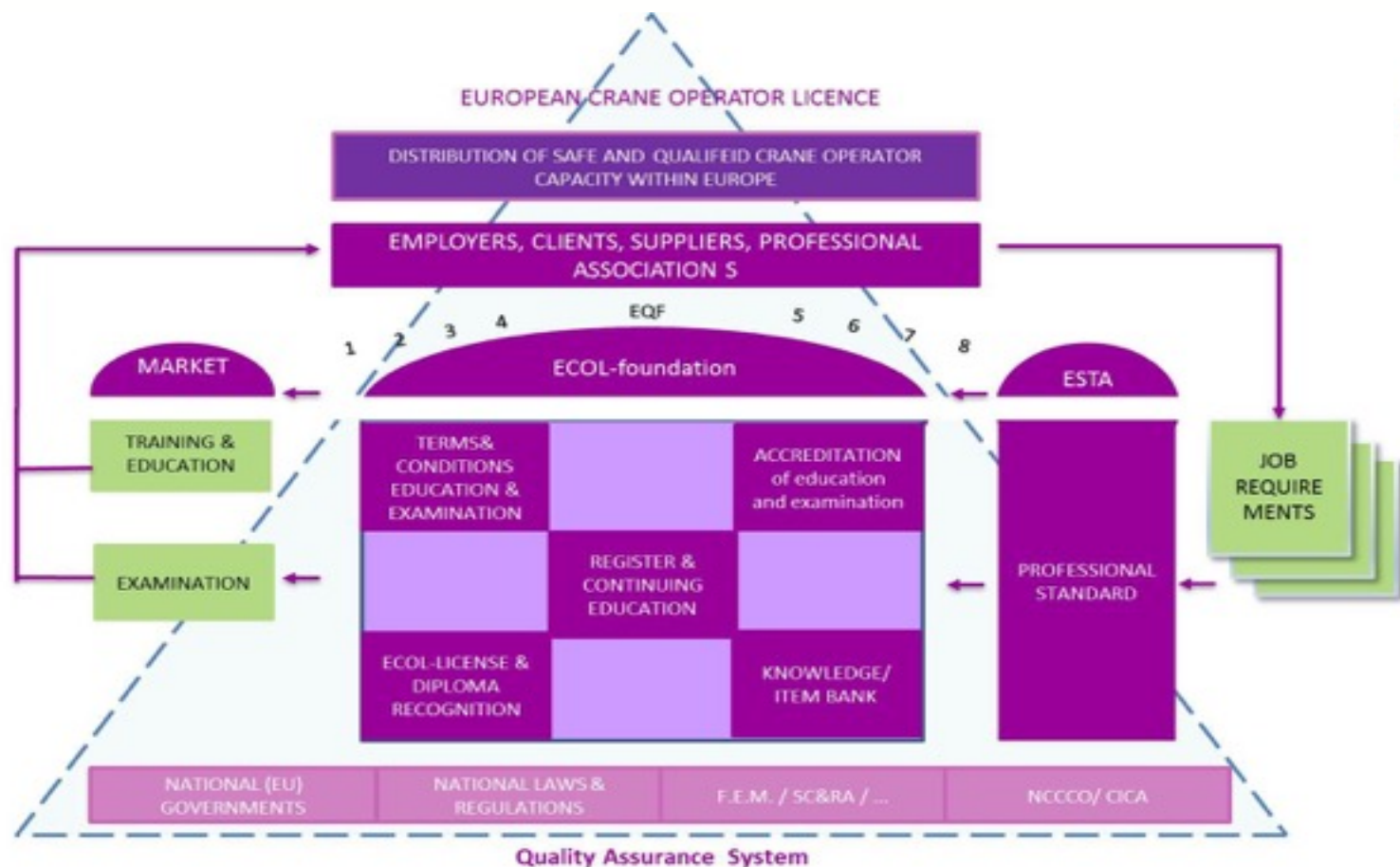


- Aanvulling op regulier onderwijs, specifiek voor de branche;
- Zij-instroom faciliteren;
- Tekorten oplossen (kraam);
- Opscholing mogelijk maken (transitie sociale domein);
- Transparantie over het diploma;
- Erkenning van diploma in de branche;
- Spelen sneller in op ontwikkelingen in de zorg;
- Meer flexibel en meer maatwerk;
- In te richten op specifieke aandachtsgebieden

ESTA: Europees vaardigheidsbewijs kraanmachinist (3/3)

- Doel: Eén Europees vaardigheidsbewijs voor kraanmachinisten;
- Impact: veiligheid en mobiliteit vergroten
- Aanpak:
 - Formuleren van een gedragen standaard
 - Vaststellen van het niveau
 - Toezicht op opleiding en examineren
 - Bij-en nascholing
 - Register en kennisbank





Graphic 1: ECOL-system

Meerwaarde BKS voor de branches

- Brandweer: heldere eisen en efficiënt onderhoud van vakbekwaamheid (met ruimte voor regionale specificaties);
- VVT: gericht opleiden en monitoren van opleiden in de branche;
- ESTA: afspraken over beroep van kraanmachinist om (internationale) veilig werken en arbeidsmobiliteit te stimuleren.

Discussie

- Iedere branche zou een BKS moeten hebben.
- Een BKS concurreert met het bekostigde onderwijs.
- Een BKS creëert salarisverhogingen.
- Wat is de 'return on investment' van een BKS?

Vragen?



Bedankt



Barbara Marcelis

bmarcelis@cinop.nl

06-51690007

www.cinopadvies.nl